



OEIRAS

Luminária tipo Régua Contínua

Luminária OEIRAS tem a opção de encastrar e saliente, permite criar uma linha contínua de luz, dotada de uma tecnologia inovadora com elevado rendimento.

Devido às suas características estéticas e de robustez apresenta-se como uma solução ideal para uso em interiores .

A matriz de LED OSRAM garante um desempenho e eficiência superior.

Esta luminária permite uma distribuição de luz extremamente homogénea e confortável.

Luminária ideal para iluminação em linha contínua de forma discreta.

Especificações Técnicas

Composição e Material

Referência	
Tipo de Equipamento	Luminária Tipo Régua
Dimensões (mm)	Saliente: 1000x32x20
	Encastrar: 1000x43x20 ficando saliente 1,2 mm
Comprimento Calha Superior (mm)	Disponível com: 1,0 - 1,165 - 1,50 - 2,00 - 2,50 e 3,00 mts
Peso (kg)	0,5 /mts
Difusor	Acrílico Opalino 3 mm
Dissipador	Alumínio de Exturcido
Tipo LED	OSRAM Dúris E5
Quantidade LED	108 led por metro
Índice Proteção (IP)	IP50
Índice Proteção (IK)	IK 06

ATENÇÃO: Características Elétricas por metro linear

Potência Útil (W)	6		24
Potência Consumo (VA)	6,6		26
Regulação <i>Driver</i>	Opcional		
Tipo Regulação	PWM / 0 - 10 V / Potenciômetro / DALI		
Tensão Entrada (Vac)	100 - 240		
Tensão LED's (Vdc)	54		
Corrente no LED (mA)	20		80
Fator de Potência	> 0,95		
Fator Manutenção LED's	75%		
Tempo de Arranque (s)	> 0,4		

ATENÇÃO: Características Luminotécnicas por metro linear

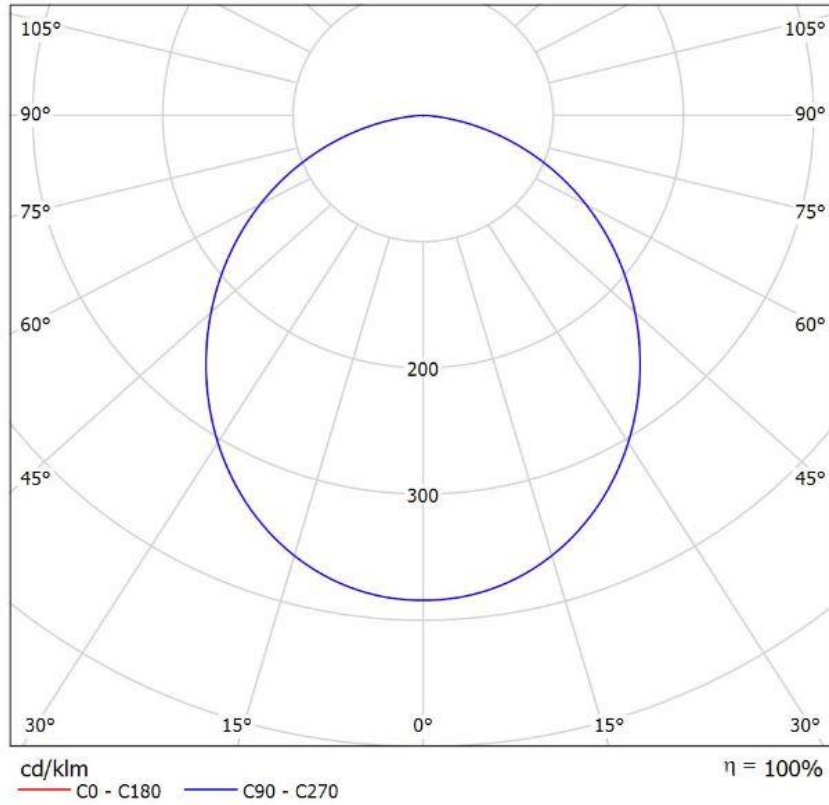
Ângulo de Abertura	Simétrico		
CRI (Geral)	> 80 % 85 Tip.		
CRI (Opcional)	> 90 % 95 Tip.		
Temperatura de Cor (K)	4000 - 5000 - outras mediante consulta		
Fluxo Luminoso (lm)	1 056		3 640
Eficiência Lumínica (lm/W)	160		140
Vida útil L70 (horas)	> 150 000		

Certificados



Diagramas Luminotécnicos

Diagrama Polar

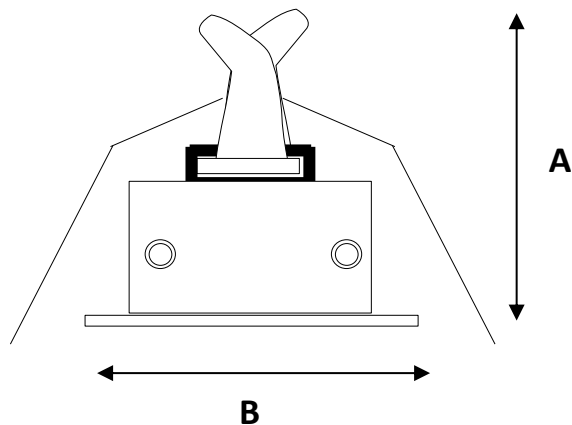
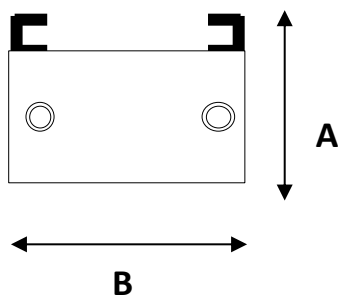


Desenhos Técnicos

Perspectiva Topo

Modelo de Encastrar

Modelo Saliente



	Referência
Dimensões	
A	20 mm
B	32 mm

	Referência
Dimensões	
A	45 mm
B	43 mm

Perspectiva Lateral



	Referência
Dimensões	
C	1000 - 1165 - 1500 - 2000 - 2500- 3000 mm