

Ermax iluminação Led

TAVIRA

Projektor de Encastrar com Lentes



TAVIRA é um projetor de encastrar com uma tecnologia inovadora de elevado rendimento. Devido às suas características e robustez apresenta-se como uma solução ideal para uso no exterior.

A sua tecnologia associada a diferentes tipo de lentes de alto rendimento permitem criar um novo conceito de espalhamento e alcance do fluxo luminoso.

Ideal para iluminação em jardins, a solução para uma iluminação decorativa exterior.

Especificações Técnicas

Composição e Material

Referência	700 260
Tipo de Equipamento	Projektor Focal
Dimensões (mm)	45 x 35 mm
Peso (kg)	0,3
Difusor	Vidro Temperado
Materiais	Inox 316L
Tipo LED	OSRAM Oslon
Quantidade LED	1
Índice Proteção (IP)	IP 66
Índice Proteção (IK)	IK 10

Elétricas - IMPORTANTE: Fornecido pré cabado com entre 25 a 50 cm de cabo.

Potência Útil (W)	2
Potência Consumo (VA)	2,1
Regulação <i>Driver</i>	Opcional - IMPORTANTE: driver IP 20 independente do projetor
Tipo Regulação	PWM / 0 - 10 V / Potenciômetro / DALI
Tensão Entrada (Vac)	Driver 220/240Vac - IP20 - Independente do projetor
Tensão LED's (Vdc)	3
Corrente Saída (mA)	700
Fator de Potência	> 0,95
Fator Manutenção LED's	75%
Tempo de Arranque (s)	> 0,4

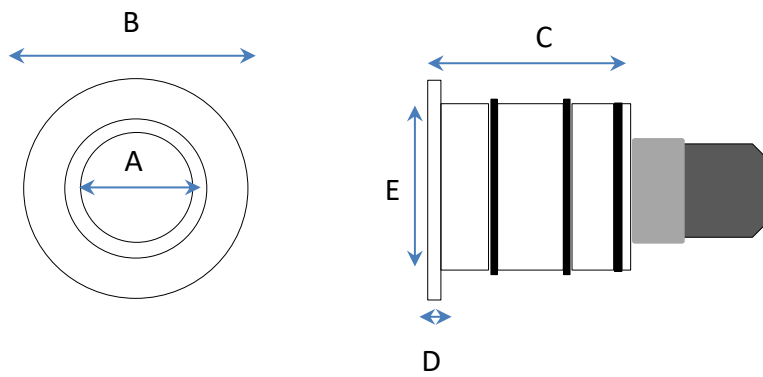
Luminotécnicos

Ângulo de Abertura	OPALINO - 10° - 28° - 54° - Outras mediante consulta
CRI (Geral)	> 70 % 75 Tip.
CRI (Opcional)	> 80 % 85 Tip.
Temperatura de Cor (K)	2 700 - 6 500
Fluxo Luminoso (lm)	252
Eficiência Lumínica (lm/W)	120
Vida útil (horas)	> 100 000

Certificados



Desenhos Técnicos



Referência	
Dimensões	
A	23 mm
B	45 mm
C	35 mm
D	2 mm
E	35 mm